

Generalsanierung des historischen, denkmalgeschütztes 5-geschossiges Alten -und Pflegeheimes „Münchener Bürgerheim“, in München Stadtteil Nymphenburg. Die in sich geschlossene neobarocke Anlage wurde 1911 errichtet.

- Rückbau der historischen Decken u. Ersatz durch Stahlbetondecken, dabei Erhalt von Deckenfeldern u. Gemälden im Eingangsbereich, in den Treppenhäusern, im Refektorium und in den Wohnräumen
- Rückbau der Querwände
- Umlagerung des Dachstuhl und Höhenanpassung des DG-Bodens.
- Umfassende Sanierung der Fassade und Fenster.
- Wiederaufbau des Turms
- Umfangreiche Brand- u. Schallschutzmaßnahmen.
- Abbruch der alten Aufzugsanlagen, Einbau moderner Aufzugslösungen
- Komplette Erneuerung aller technischen Anlagen.
- Lüftung innenliegender Sanitärräume über zentrale Zu- u. Abluftanlage mit Wärmerückgewinnung.

Die gesamte Sanierung erfolgt unter Berücksichtigung des Denkmalschutzes und unter Beachtung der erforderlichen Energiemaßnahmen. Das Haus ist an das Fernwärmenetz angeschlossen.

Durch die Sanierung wird das Gebäude in ein modernes Pflegeheim mit umfassender, ganzheitlicher Betreuung (selbstständiges und betreutes Wohnen) umgewandelt.

Es entstehen unterschiedliche Wohnungstypen mit 1 bis 3 Zimmern, zwischen 28 und 85 m².

Jede Wohnung ist mit einem barrierefreien Bad, einer Küchenzeile, einer Notrufeinrichtung, Videosprechanlage und Anschlüssen für eine moderne Telekommunikationstechnik ausgestattet.

Bauherr
Münchenstift GmbH

Planung
plus3 Architekten
Heberlein Buestrich Stiebler

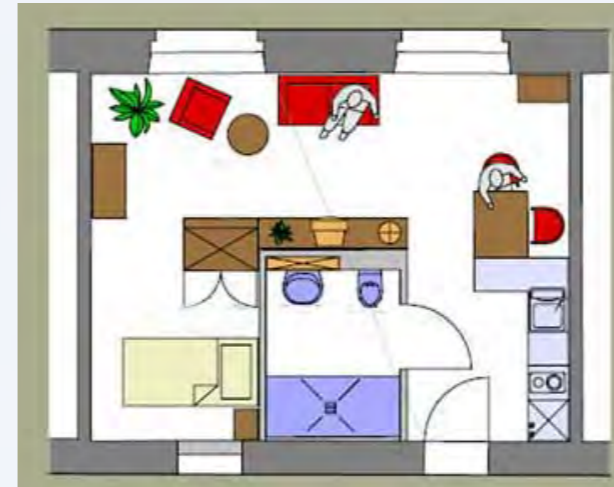
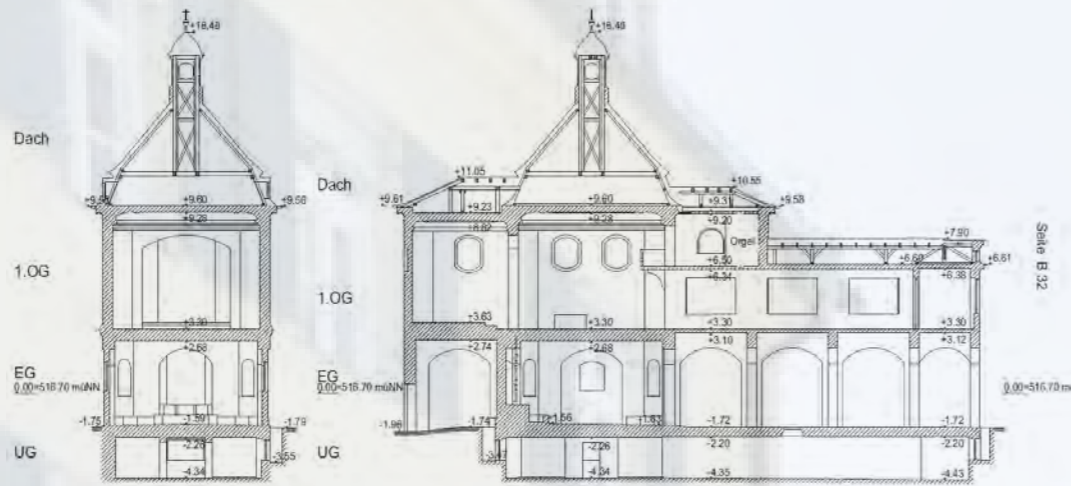
Leistungen IBR Ingenieure GmbH
Projektleitung, Nachtragsmanagement, Lph 8

Bauzeit
2009-2013

Hauptnutzfläche HNF
23.700 m²

Bruttogeschoßfläche BGF
25.700 m²

Bruttorauminhalt BRI
55.000 m³



plus3_Grundrissbeispiel



Wiederaufbau des Turms



plus3_Grundrissbeispiel